

JR20系列热过载继电器

产品概述

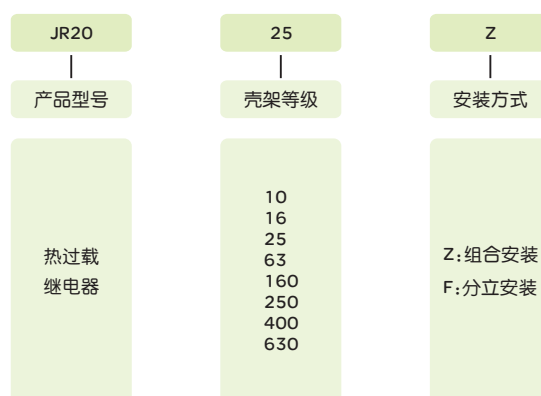
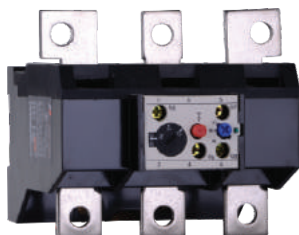


JR20系列热过载继电器适用于50Hz/60Hz。额定工作电压 U_e ：660V，电流0.1~630(A)的电力系统中作交流电动机或线路的过载及断相保护。

热继电器具有断相保护、温度补偿、手动复位和自动复位任意选择、动作脱扣灵活性检查、手动断开常闭触头等功能。

产品符合：GB/T 14048.4、IEC60947-4-1 等标准。

选型指南



正常工作条件和安装条件

- 周围空气温度：-5℃~+40℃，24h内平均值不超过+35℃；
- 海拔高度：不超过2000m。
- 大气条件：最高温度为+40℃时，空气相对湿度不超过50%；在较低的温度下可允许有较高相对湿度，最湿月的平均最低温度不超过+25℃，该月的月平均最大相对湿度不超过90%，并考虑因温度变化发生在产品上的凝露。
- 在无爆炸危险介质中，且介质中无足以腐蚀金属和破坏绝缘的气体及导电尘埃存在的地方。
- 污染等级：3级。
- 安装类别：III类
- 安装位置：接触器的安装面与垂直面的倾斜度不大于±5°。
- 冲击与振动：产品应安装和使用在无显著摇动、冲击和振动的地方。
- 防护等级：IP00。
- 安装方式：
 - JR20-25具有组合安装、螺钉安装等两种安装方式；
 - JR20-63具有组合安装、螺钉安装、35mm标准导轨组合安装和独立安装四种安装方式；
 - JR20-160具有螺钉安装方式。

JR20系列热过载继电器

主要技术数据

热继电器整定电流调节范围见表1

表1

产品型号	热元件号	整定电流调节范围A	配用的接触器	产品型号	热元件号	整定电流调节范围A	配用的接触器
JR20-10	1R	0.1-0.13-0.15	CJ20-10	JR20-63	1U	16-20-24	CJ20-40 CJ20-63
	2R	0.15-0.19-0.23			2U	24-30-36	
	3R	0.23-0.29-0.35			3U	32-40-47	
	4R	0.35-0.44-0.53			4U	40-47-55	
	5R	0.53-0.67-0.8			5U	47-55-62	
	6R	0.8-1-1.2			6U	55-63-71	
	7R	1.2-1.5-1.8		JR20-160	1W	33-40-47	CJ20-100 CJ20-160
	8R	1.8-2.2-2.6			2W	47-55-63	
	9R	2.6-3.2-3.8			3W	63-74-84	
	10R	3.2-4-4.8			4W	74-86-98	
	11R	4-5-6			5W	85-100-115	
	12R	5-6-7			6W	100-115-130	
	13R	6-7.2-8.4			7W	115-132-150	
	14R	7-8.6-10			8W	130-150-170	
	15R	8.6-10-11.6			9W	144-160-176	
JR20-16	1S	3.6-4.5-5.4	CJ20-16	JR20-250	1X	130-160-195	CJ20-250
	2S	5.4-6.7-8			2X	167-200-250	
	3S	8-10-12		JR20-400	1Y	200-250-300	CJ20-400
	4S	10-12-14			2Y	267-335-400	
	5S	12-14-16		JR20-630	1Z	320-400-480	CJ20-630
	6S	14-16-18			2Z	420-525-630	
JR20-25	1T	7.8-9.7-11.6	CJ20-25				
	2T	11.6-14.3-17					
	3T	17-21-25					
	4T	21-25-29					

热继电器各极通电时的动作范围见表2

表2

序号	整定电流倍数	动作时间tp		预期结果	起始条件	周围空气温度℃
1	1.05	> 2h		不动作	冷态开始	20 ± 5
2	1.20	< 2h		动作	热态(接序号1后)开始	
3	1.5	10A	< 2min	动作		
		10	< 4min	动作		
4	7.2	10A	2S < tp ≤ 10S	动作	冷态开始	
		10	4S < tp ≤ 10S	动作		

产品脱扣级别：JR20-10、JR20-16、JR20-25、JR20-63为10A级，JR20-160、JR20-250、JR20-400、JR20-630为10级。

JR20系列热过载继电器

热继电器两极通电时的动作范围见表3

表3

序号	整定电流倍数		动作时间	起始条件	周围空气温度℃
	任意两相	另一相			
1	1.0	0.9	>2h	冷态开始	20±5
2	1.15	0	<2h	热态(接序号1后)开始	

辅助电路的基本参数见表4

表4

额定绝缘电压 U_i (V)	660		
约定发热式电流 I_{th} (A)	6		
使用类别	AC-15		AC-13
额定工作电压 U_e (V)	220	380	220
额定工作电流 I_e (A)	1.9	1.1	0.2
后备熔断器 (RDT16型)规格 A	6		

热继电器的脱扣级别为10级，其动作范围典型曲线见图1

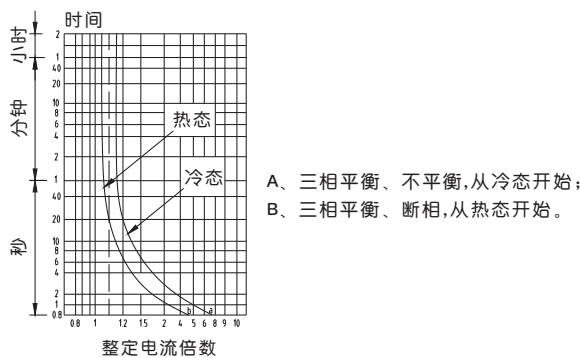


图1 动作范围典型曲线

外形级安装尺寸

热继电器外形及安装尺寸见图2~图9

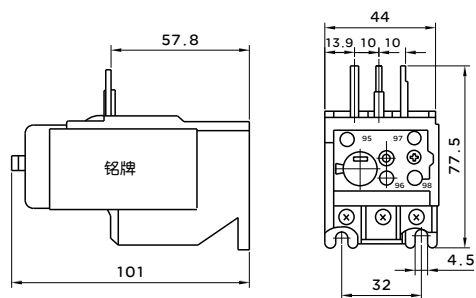


图2 JR20-10Z的外形及安装尺寸

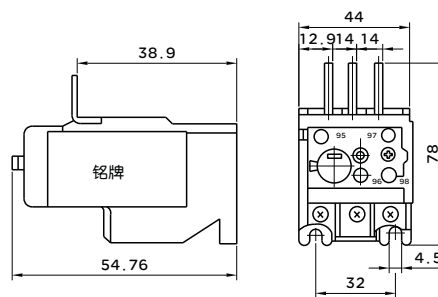


图3 JR20-16Z的外形及安装尺寸

JR20系列热过载继电器

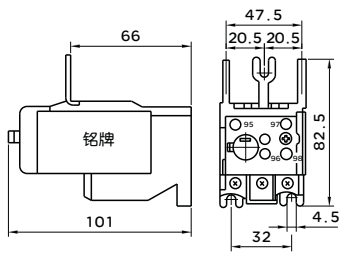


图4 JR20-25Z的外形及安装尺寸

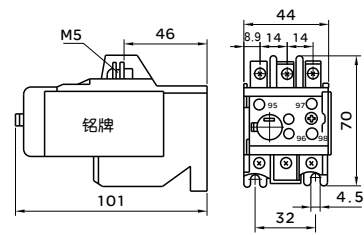


图5 JR20-10L、16L、25L的外形及安装尺寸

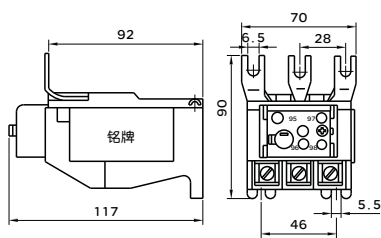


图6 JR20-63Z的外形及安装尺寸

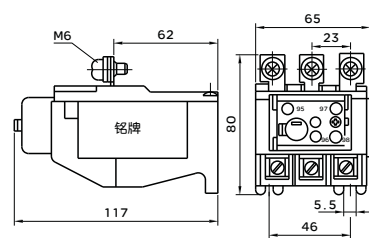


图7 JR20-63L的外形及安装尺寸

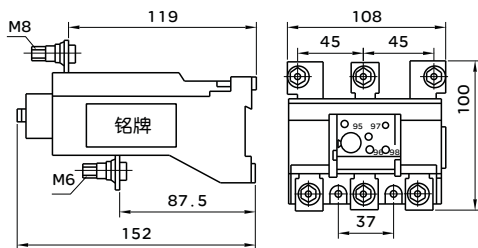


图8 JR20-160L的外形及安装尺寸

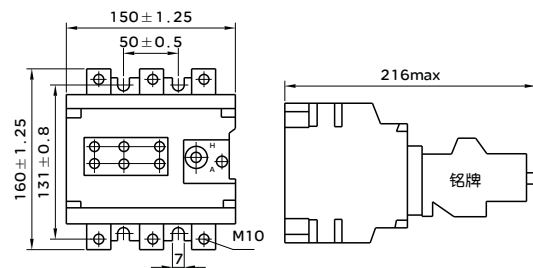


图9 JR20-250L、400L、630L的外形及安装尺寸

订货须知

客户在订购热继电器时，必须写明：产品型号、规格、整定电流范围及订货数量。