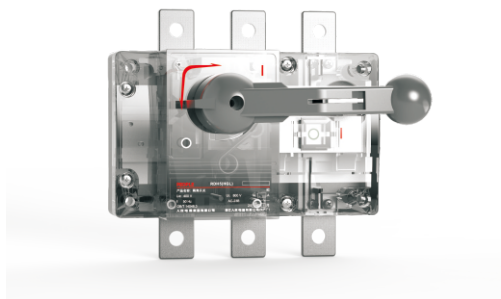


RDH5系列隔离开关



产品概述

RDH5(HGL)系列负荷隔离开关适用于交流50Hz,额定电压至400V以下,直流额定电压至440V以下,额定电流为63A~630A,在配电系统中做不频繁接通与分断电路及隔离电路用,其中1000A以上开关只做电气隔离。

选型指南

RDH5	400	3	J	400	透明壳
产品名称	壳架电流	极数代号	手柄辅助	约定发热电流	材质
隔离开关	100 160 250 400 630	3: 三极 4: 四极	无: 柜内操作; J: 柜外操作; 11: 表示辅助开 关一开一闭; 22: 表示辅助开关 二开二闭	63 100 160 250 400 630	透明壳

正常工作条件和安装条件

- 海拔高度不超过2000米;
- 环境温度不高于+40°C, 不低于-5°C;
- 空气相对湿度不大于90%;
- 无爆炸危险的介质, 且介质无足以腐蚀金属和破坏绝缘的气体与尘埃;
- 无显著摇动和冲击震动的地方;
- 无雨雪侵袭的环境。

注: 若使用于环境温度范围不在-5°C~45°C时, 应向制造厂说明。

主要技术数据

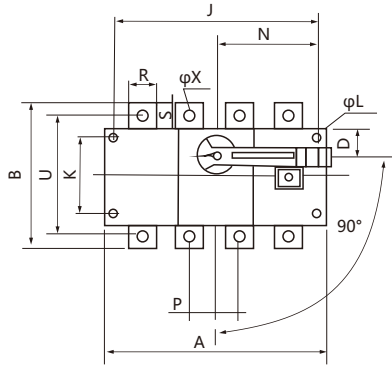
主要参数见下表

一常开一常闭	11	NO+NC	适用于RDH5(HGL)					
二常开二常闭	22	2NO+2NC	适用于RDH5(HGL)					
额定电流(A)	125	160	200	250	315	400	500	630
介电强度(V)	5000	5000	5000	5000	8000	8000	8000	8000
额定绝缘电压	800	800	800	800	1000	1000	1000	1000
额定分断能力	1000	1000	1600	1600	2500	3200	3200	3200
额定接通能力	1250	1250	2000	2000	3150	4000	4000	4000
寿命	10000	10000	10000	10000	5500	5500	5500	5500

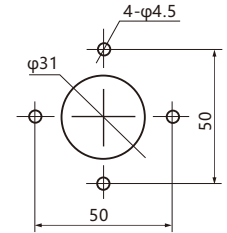
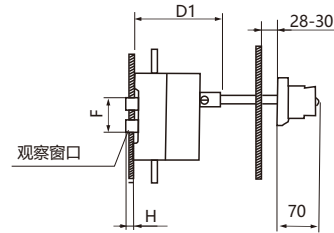
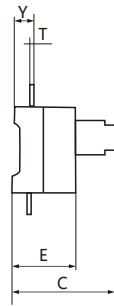
RDH5系列隔离开关

外形与安装尺寸

RDH5(HGL)-125A~630A负荷隔离开关外形及安装尺寸



直接操作安装尺寸



柜外手柄座安装尺寸

规格	外形尺寸与安装尺寸																				
	A	B	C	D	D1	E	φL	J	J1	K	N	P	R	S	T	U	φX	Y	F	H	
63/3/4	105	70	19			50		53		56											
100/3/4	107	123	19			50		53		58											
125A/3	140	135	125	27	92	73	5.5	120	120	65	85	36	20	25	3.5	115	9	25	53	10	
125A/4	170	135	125	27	92	73	5.5	150	150	65	85	36	20	25	3.5	115	9	25	53	10	
160A/3	140	135	125	27	92	73	5.5	120	120	65	85	36	20	25	3.5	115	9	25	53	10	
160A/4	170	135	125	27	92	73	5.5	150	150	65	85	36	20	25	3.5	115	9	25	53	10	
200A/3	180	170	138	35	98	86	5.5	160	160	90	115	50	25	30	3.5	140	11	25	80	15	
200A/4	230	170	138	35	98	86	5.5	210	210	90	115	50	25	30	3.5	140	11	25	80	15	
250A/3	180	170	138	35	98	86	5.5	160	160	90	115	50	25	30	3.5	140	11	25	80	15	
250A/4	230	170	138	35	98	86	5.5	210	210	90	115	50	25	30	3.5	140	11	25	80	15	
315A/3	230	240	165	50	135	110	7	210	210	140	135	65	32	40	5	206	11	37	104	20	
315A/4	290	240	165	50	135	110	7	270	270	140	135	65	32	40	5	206	11	37	104	20	
400A/3	230	240	165	50	135	110	7	210	210	140	135	65	32	40	5	206	11	37	104	20	
400A/4	290	240	165	50	135	110	7	270	270	140	135	65	32	40	5	206	11	37	104	20	
500A/3	230	260	165	50	135	110	7	210	210	140	135	65	40	50	6	220	13	37	104	20	
500A/4	290	260	165	50	135	110	7	270	270	140	135	65	40	50	6	220	13	37	104	20	
630A/3	230	260	165	50	135	110	7	210	210	140	135	65	40	50	6	220	13	37	104	20	
630A/4	290	260	165	50	135	110	7	270	270	140	135	65	40	50	6	220	13	37	104	20	